

3 CF-Flansche - Bauteile

- 3.1 CF-Verbindungselemente
- 3.2 Kupferdichtscheibe (OFHC-Cu)
- 3.3 Edelstahlrohre
- 3.4 Blindflansche
- 3.5 a Flansche zum Einschweißen fest
b Flansche zum Einschweißen drehbar
- 3.6 a CF Rohrverteiler und Übergangsstücke
b Winkelstücke
c T-Stücke
d Kreuzstücke
- 3.7 Federungskörper
- 3.8 Vakuumschläuche
- 3.9 a Flanschverbindungen
mit SWAGELOK - u. CAJON
b CF-Übergangsstücke

Die Abmessung des Flansches DN 35 CF ist gleich mit der Nennweite DN 38 CF und DN 40 CF anderer Hersteller.
Es werden jedoch unterschiedliche Rohrdurchmesser verwendet.

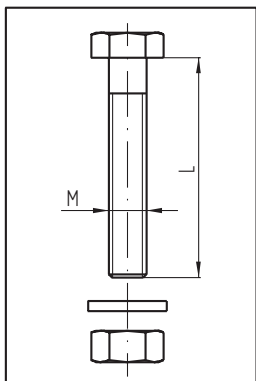
Flansch	Rohr Außen- \varnothing x Wandstärke
DN 35 CF	\varnothing 38 mm x 1,5 mm
DN 38 CF oder DN 40 CF	\varnothing 42,4 mm x 2 mm

Die Abmessung des Flansches DN 150 CF ist gleich der Nennweite DN 160 CF anderer Hersteller.

Beim Flansch DN 250 CF gibt es verschiedene Normen. Wir verwenden die europ. Norm. Bei anderen Ausführungen bitten wir um Rücksprache.

3.1 CF-Verbindungselemente

Schraubensatz für CF-Flanschverbindung; Werkstoff: Edelstahl

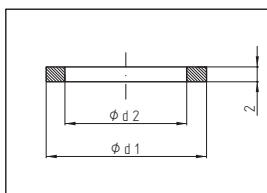


DN	16 CF	35 CF	63 CF	100 CF	150 CF	200 CF	250 CF
M	M 4	M 6	M 8	M 8	M 8	M 8	M 8
L mm	20	35	50	55	55	60	60
Anzahl je CF-Fl.	6	6	8	16	20	24	32
Art.-Nr.:	703 010	703 011	703 012	703 013	703 014	703 015	703 016

1 Satz besteht aus Schraube, Mutter und Beilag-Scheibe für eine Flanschverbindung

3.2 Dichtelemente

Kupfer-Dichtscheibe (OFHC-Cu)*

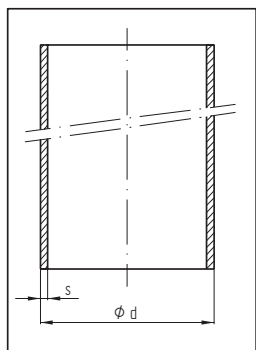


DN	16 CF	35 CF	63 CF	100 CF	150 CF	200 CF	250 CF
d1 mm	21,3	48,1	82,4	120,5	171,2	222	273
d2 mm	16,2	36,8	63,6	101,7	152,5	203,3	254
Art.-Nr.:	703 030	703 031	703 032	703 033	703 034	703 035	703 036

* Oxygen-Free-High-Conductivity

3.3 Edelstahlrohre

Edelstahlrohr aus Werkstoff-Nr. 1.4301/1.4541

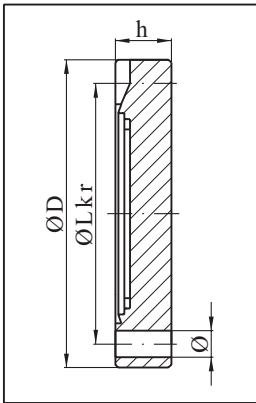


DN	16	40	63	100	150	200	250
d mm	18	42,4	70	104	154	206	256
s mm	1	2	2	2	2	3	3
Länge mtr	Länge nach Bestellung						
Art.-Nr.:	703 040	7030410	703 042	703 043	703 044	703 045	703 046

DN 35 CF mit Rohr \varnothing 38 x 1,5 Art.-Nr.: 703 041

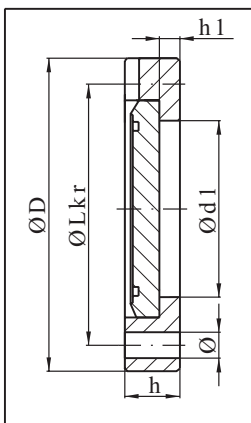
3.4 Blindflansche

Blindflansch fest



DN	16 CF	35 CF	63 CF	100 CF	150 CF	200 CF	250 CF
D mm	34	69,5	113,5	152	202,5	253	306
D Zoll	1 1/3	2 3/4	4 1/2	6	8	10	12
Lkr mm	27	58,7	92,2	130,3	181	231,8	284
h mm	7,3	13	17,5	20	22	24,5	26
Durchmesser	6x4,3	6x6,6	8x8,5	16x8,5	20x8,5	24x8,5	32x8,5
Art.-Nr.:	703 050	703 051	703 052	703 053	703 054	703 055	703 056

Blindflansch, drehbar

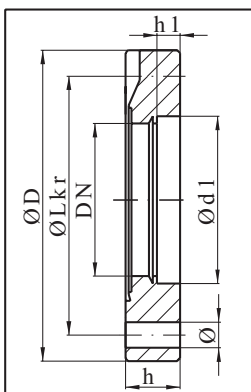


DN	16 CF	35 CF	63 CF	100 CF	150 CF	200 CF	250 CF
D mm	34	69,5	113,5	152	202,5	253	306
D Zoll	1 1/3	2 3/4	4 1/2	6	8	10	12
d1 mm	18,5	43	71	105	155	207	258
Lkr mm	27	58,7	92,2	130,3	181	231,8	284
h mm	7,3	13	19	21,5	24	24,5	26
h1 mm	5,8	7,6	12,7	14,3	15,8	17,1	18
Durchmesser	6x4,3	6x6,6	8x8,5	16x8,5	20x8,5	24x8,5	32x8,5
Art.-Nr.:	703 060	703 061	703 062	703 063	703 064	703 065	703 066

3.5 Flansche zum Einschweißen

a) Anschweißflansch, fest

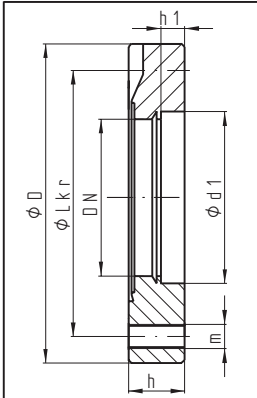
Anschweißflansch, fest



DN	16 CF	40 CF	63 CF	100 CF	150 CF	200 CF	250 CF
D mm	34	69,5	113,5	152	202,5	253	306
D Zoll	1 1/3	2 3/4	4 1/2	6	8	10	12
d1 mm	18,2	42,8	70,4	104,5	154,5	206,5	256,5
Lkr mm	27	58,7	92,2	130,3	181	231,8	284
h mm	7,3	13	17,5	20	22	24,5	26
h1 mm	3	8	8	10	12	14,5	16
Durchmesser	6x4,3	6x6,6	8x8,5	16x8,5	20x8,5	24x8,5	32x8,5
Art.-Nr.:	7030700	7030710	703 072	703 073	703 074	703 075	703 076

DN 35 CF für Rohr ø 38 x 1,5 Art.-Nr.: 703 071

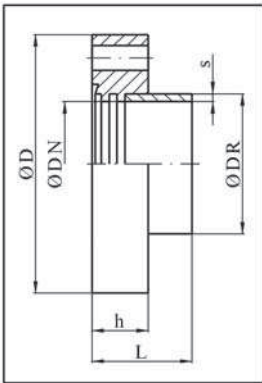
Anschweißflansch, fest -mit Gewinde-



DN	16 CF	40 CF	63 CF	100 CF	150 CF	200 CF	250 CF
D mm	34	69,5	113,5	152	202,5	253	306
D Zoll	1 1/3	2 3/4	4 1/2	6	8	10	12
d1 mm	18,2	42,8	70,4	104,5	154,5	206,5	256,5
Lkr mm	27	58,7	92,2	130,3	181	231,8	284
h mm	7,3	13	17,5	20	22	24,5	26
h1 mm	3	8	8	10	12	14,5	16
m	6xM4	6xM6	8xM8	16xM8	20xM8	24xM8	32xM8
Art.-Nr.:	703 0900	703 0910	703 092	703 093	703 094	703 095	703 096

DN 35 CF für Rohr \varnothing 38 x 1,5 Art.-Nr.: 703 091

Anschweißflansch mit Rohransatz -fest-

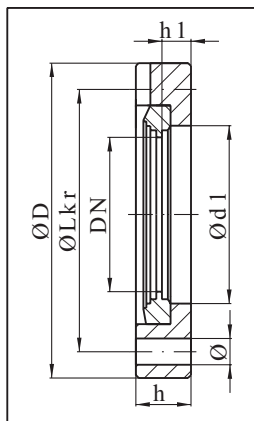


DN	16 CF	40 CF	63 CF	100 CF	150 CF	200 CF	250 CF
D mm	34	69,5	113,5	152	202,5	253	306
D Zoll	1 1/3	2 3/4	4 1/2	6	8	10	12
DR mm	18	42,4	70	104	154	206	256
s mm	1	1,5	2	2	2	3	3
h mm	7,3	13	17,5	20	22	24,5	26
L mm	38	63	105	135	167	210	250
Art.-Nr.:	703 110	703 1110	703 112	703 1143	703 114	703 115	703 116

DN 16 CF L = 20 Art.-Nr.: 703 091

DN 35 CF für Rohr \varnothing 38 x 1,5 Art.-Nr.: 703 111

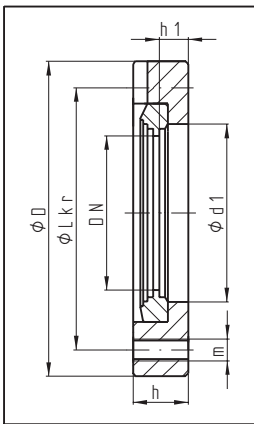
**b) Anschweißflansch, drehbar
Anschweißflansch, drehbar**



DN	16 CF	40 CF	63 CF	100 CF	150 CF	200 CF	250 CF
D mm	34	69,5	113,5	152	202,5	253	306
D Zoll	1 1/3	2 3/4	4 1/2	6	8	10	12
d1 mm	18,5	43	70,4	104,5	154,5	206,5	256,5
Lkr mm	27	58,7	92,2	130,3	181	231,8	284
h mm	7,3	13	19	21,5	24	24,5	26
h1 mm	3	8	9,5	11,5	14	14,5	16
Durchmesser	6x4,3	6x6,6	8x8,5	16x8,5	20x8,5	24x8,5	32x8,5
Art.-Nr.:	703 080	703 0810	703 082	703 083	703 084	703 085	703 086

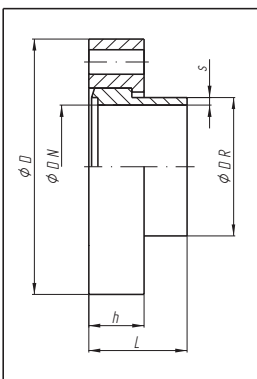
DN 35 CF für Rohr \varnothing 38 x 1,5 Art.-Nr.: 703 081

Anschweißflansch, drehbar -mit Gewinde-



DN	16 CF	40 CF	63 CF	100 CF	150 CF	200 CF	250 CF
D mm	34	69,5	113,5	152	202,5	253	306
D Zoll	1 1/3	2 3/4	4 1/2	6	8	10	12
d1 mm	18	42,4	70	104	154	206	256
Lkr mm	27	58,7	92,2	130,3	181	231,8	284
h mm	7,3	13	19	21,5	24	24,5	26
h1 mm	3	8	8	10	12	14,5	16
m	6xM4	6xM6	8xM8	16xM8	20xM8	24xM8	32xM8
Art.-Nr.:	703 100	703 101	703 102	703 103	702 104	702 105	703 106

Anschweißflansch mit Rohransatz -drehbar-

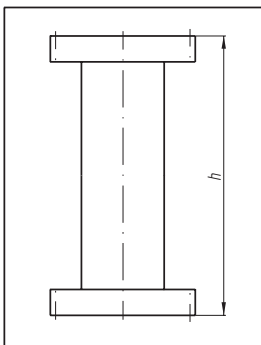


DN	16 CF	40 CF	63 CF	100 CF	150 CF	200 CF	250 CF
D mm	34	69,5	113,5	152	202,5	253	306
D Zoll	1 1/3	2 3/4	4 1/2	6	8	10	12
DR mm	18	42,4	70,4	104	154	206	256
s mm	1	1,5	2	2	2	3	3
h mm	7,3	13	19	21,5	24	24,5	26
L mm	38	63	105	135	167	210	250
Art.-Nr.:	703 120	703 121	703 122	703 123	703 124	703 125	703 126

DN 16 CF L = 20 Art.-Nr.: 703 080

3.6 CF Rohrverteilerstücke

**a) Verbindungsstücke
Zwischenstück**

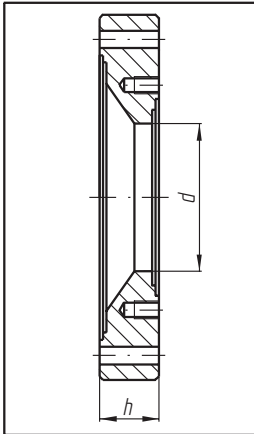


DN	16 CF	40 CF	63 CF	100 CF	150 CF	200 CF	250 CF
h mm	76	126	210	270	334	420	500
Art.-Nr.:	703 140	703 141	703 142	703 143	703 144	703 145	703 146

mit 1 Drehflansch und 1 Festflansch, Flansche mit Durchgangsbohrung

Andere Kombinationen auf Anfrage

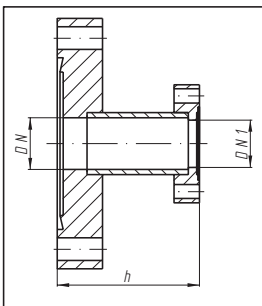
Reduzierflansch CF-CF



DN	35/16	63/16	63/35	100/35	100/63	150/35	150/63	150/100
d mm	16	16	35	35	63	35	63	100
h mm	18	24	24	24	24	24	24	24
Gewinde	6 x M4	6 x M4	6 x M6	6 x M6	6 x M8	6 x M6	8 x M8	16 x M8
Art.-Nr.:	703 150	703 151	703 152	703 153	703 154	703 155	703 156	703 157

Andere Abmessungen und Ausführungen auf Anfrage (auch außermittig)

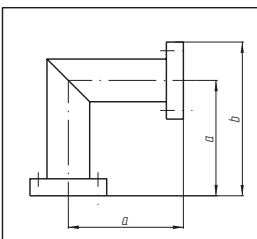
Reduzierstück CF-CF



DN	35 CF	63 CF	63 CF	100 CF	100 CF	100 CF	150 CF	150 CF
DN1	16 CF	16 CF	35 CF	16 CF	35 CF	63 CF	16 CF	35 CF
h mm	45	60	75	95	95	95	110	115
Art.-Nr.:	703 160	703 161	703 162	703 163	703 164	703 165	703 166	703167
DN	150 CF	150 CF	200 CF	200 CF	200 CF	200 CF	200 CF	200 CF
DN1	63 CF	100 CF	16 CF	35 CF	63 CF	100 CF	150 CF	150 CF
h mm	115	120	120	125	125	125	125	125
Art.-Nr.:	703 168	703 169	703 170	703 171	703 172	703 173	703 174	

mit 1 Drehflansch und 1 Festflansch, Flansche mit Durchgangsbohrungen
Andere Kombinationen auf Anfrage

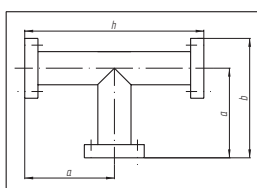
**b) Winkelstücke
Winkelstück 90°**



DN	16 CF	35 CF	63 CF	100 CF	150 CF	200 CF	250 CF
a mm	38	63	105	135	167	210	*
b mm	75	98	162	211	268	336	
Art.-Nr.:	703 200	703 201	703 202	703 203	703 204	703 205	703 206

mit 1 Drehflansch und 1 Festflansch, Flansche mit Durchgangsbohrungen
* Maße frei wählbar bis max. b= 500 mm
Andere Kombinationen auf Anfrage

**c) T-Stücke
T-Stück**

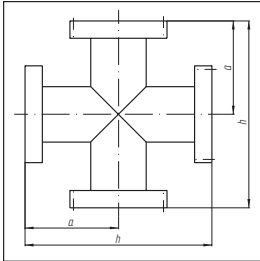


DN	16 CF	35 CF	63 CF	100 CF	150 CF	200 CF
a mm	38	63	105	135	167	210
b mm	75	98	162	211	268	336
h mm	76	126	210	270	334	420
Art.-Nr.:	703 210	703 211	703 212	703 213	703 214	703 215

mit 2 Drehflanschen und 1 Festflansch, Flansche mit Durchgangsbohrungen
Andere Kombinationen auf Anfrage

d) Kreuzstück

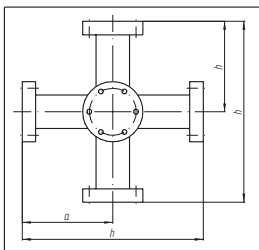
Kreuzstück (normal 4-fach)



DN	16 CF	35 CF	63 CF	100 CF	150 CF	200 CF	250 CF
a mm	38	63	105	135	167	210	*
h mm	76	126	21	270	334	420	*
Art.-Nr.:	703 220	703 221	703 222	703 223	703 224	703 225	703 226

mit 2 Drehflanschen und 2 Festflanschen, Flansche mit Durchgangsbohrungen
* Maße frei wählbar bis max. h= 500 mm
Andere Kombinationen auf Anfrage

Doppel-Kreuzstück (6-fach)

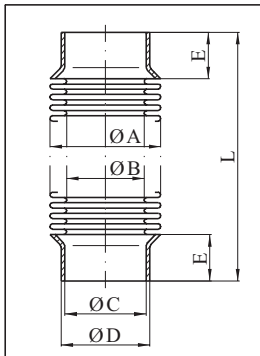


DN	16 CF	35 CF	63 CF	100 CF	150 CF	200 CF	250 CF
a mm	38	63	105	135	167	210	*
h mm	76	126	210	270	334	420	*
Art.-Nr.:	703 230	703 231	703 232	703 233	703 234	703 235	703 236

mit 3 Drehflanschen und 3 Festflanschen, Flansche mit Durchgangsbohrungen
* Maße frei wählbar bis max. h= 500 mm
Andere Kombinationen auf Anfrage

3.7 Federungskörper

Federungskörper mit Anschweißrohren:

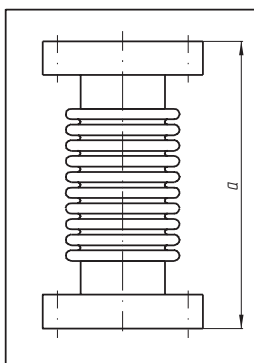


DN	16 CF	35 CF	63 CF	100 CF	150 CF	200 CF	250 CF
A mm	27,5	50	82	133	190	250	300
B mm	17,5	33	63	105	158	212	260
C mm	16	35	66	100	150	200	250
D mm	18,2	38	70	104	154	206	256
E mm	15	28	38	57	67	70	75
L mm	72	116	127	194	214	265	260
Hub mm +/-	8	10	8	13	11	15	15
Art.-Nr.:	703 330	703 331	703 332	703 333	703 334	703 335	703 336

Andere Kombinationen auf Anfrage

Federungskörper mit 1 Drehflansch und 1 Festflansch

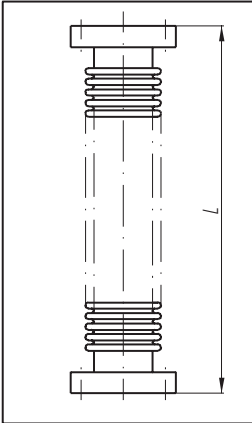
Flansche mit Durchgangsbohrungen



DN	16 CF	35 CF	63 CF	100 CF	150 CF	200 CF	250 CF
a mm	80	126	146	214	234	285	280
Art.-Nr.:	703 300	703 301	703 302	703 303	703 304	703 305	703 306

3.8 Vakuumschläuche

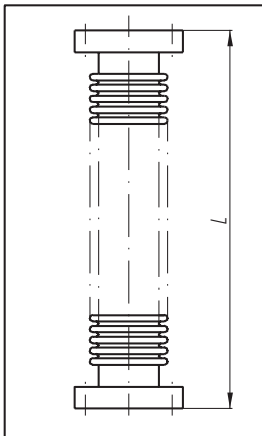
Wellschlauch "N", ungeglüht



DN	16 CF	35 CF	63 CF	100 CF
Art.-Nr.:				
250 mm lang	703 400	703 401	703 402	703 403
500 mm lang	703 410	703 411	703 412	703 413
1000 mm lang	703 420	703 421	703 422	703 423

mit 1 Drehflansch und 1 Festflansch, Flansche mit Durchgangsbohrungen
Größere Nennweiten und Zwischenlängen auf Anfrage

Wellschlauch "LS", Wellschlauch im Hochvakuum geglüht



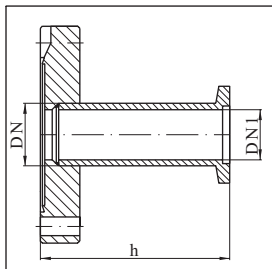
DN	16 CF	35 CF	63 CF	100 CF
Art.-Nr.:				
L= 250 mm:	703 450	703 451	703 452	703 453
L= 500 mm:	703 460	703 461	703 462	703 463
L= 1000 mm:	703 470	703 471	703 472	703 473

mit 1 Drehflansch und 1 Festflansch, Flansche mit Durchgangsbohrungen
Größere Nennweiten und Zwischenlängen auf Anfrage

3.9 Sonderverbindungen

a) CF-Übergangsstücke

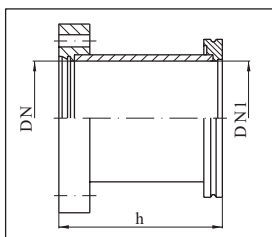
Übergangsstück CF-KF



DN	16 CF	35 CF	35 CF	35 CF	63 CF	63 CF	100 CF	100 CF
DN1	16 KF	16 KF	25 KF	40 KF	40 KF	50 KF	25 KF	40 KF
h mm	36	36	36	50	50	50	50	50
Art.-Nr.:	703 501	703 502	703 503	703 504	703 505	703 506	703 507	703 508

Andere Kombinationen auf Anfrage

Übergangsstück CF-PN (Klammerflansch ISO-K)

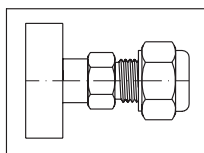


DN	63 CF	100 CF	150 CF
DN1	63 ISO-K	100 ISO-K	160 ISO-K
h mm	90	90	90

Art.-Nr.: 703 520 703 521 703 522

Andere Kombinationen auf Anfrage

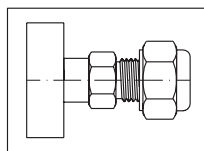
b) Flanschverbindung mit SWAGELOK® - und CAJON® - Verschraubung



Flansch verschweißt mit SWAGELOK® - Rohrverschraubung
für metrisches Rohr

Art.-Nr.:	SS-4M0-1-2W	SS-6M0-1-2W	SS-8M0-1-4W	SS-10M0-1-6W	SS-12M0-1-6W
für Rohr	4 mm	6 mm	8 mm	10 mm	12 mm
DN 16 CF	703 SVM04-16	703 SVM06-16	703 SVM08-16		
DN 35 CF	703 SVM04-35	703 SVM06-35	703 SVM08-35	703 SVM10-35	703 SVM12-35

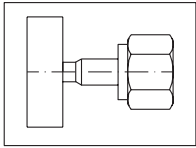
weitere Abmessungen auf Anfrage



Flansch verschweißt mit SWAGELOK®-Verschraubung für Zoll Rohr

Art.-Nr.:	SS-200-1-2W	SS-400-1-4W	SS-600-1-6W	SS-810-1-8W	SS-1610-1-16W
für Rohr	1/8 Zoll	1/4 Zoll	3/8 Zoll	1/2 Zoll	1 Zoll
DN 16 CF	703 SV02-16	703 SV04-16	703 SV06-16		
DN 35 CF	703 SV02-35	703 SV04-35	703 SV06-35	703 SV08-35	703 SV16-35

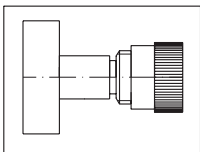
weitere Abmessungen auf Anfrage



Flansch verschweißt mit CAJON®-Stutzen einschließlich Überwurfmutter

Art.-Nr.:	SS-2-VCR-3-2MTW	SS-4-VCR-3-4MTW	SS-8-VCR-3-8MTW	SS-16-VCR-3-16MTW
	SS-2-VCR-1	SS-4-VCR-1	SS-8-VCR-1	SS-16-VCR-1
für Rohr	1/8 Zoll	1/4 Zoll	1/2 Zoll	1 Zoll
DN 16 CF	703 VCR02-16	703 VCR04-16	703 VCR08-16	
DN 35 CF	703 VCR02-35	703 VCR04-35	703 VCR08-35	703 VCR16-35

weitere Abmessungen auf Anfrage



Flansch verschweißt mit CAJON Ultra-Torr® Fitting

Art.-Nr.:	SS-4-UT-A-6	SS-6-UT-A-8	SS-8-UT-A-12	SS-16-UT-A-20
für Rohr	1/4 Zoll	3/8 Zoll	1/2 Zoll	1 Zoll
für Rohr	6 mm	9 mm	12 mm	25 mm
DN16CF	703 UT04-16	703 UT06-16		
DN35CF	703 UT04-35	703 UT06-35	703 UT08-35	703 UT16-35

SWAGELOK = TM Crawford Fitting GmbH, CAJON=TM Cajon Company
weitere Abmessungen auf Anfrage